

# NOTIROBLE

Avance

Administrativo

## SERVICIOS ADMINISTRATIVOS

Unos de los pilares para lograr el éxito de una organización, e incrementar la productividad, cumpliendo los objetivos de las áreas misionales, se basa en que las empresas cuenten con una buena administración; Por lo cual nuestro Departamento Administrativo y Financiero, cuenta con la jefatura adecuada que se encarga de asegurar una oportuna adquisición de materiales, repuestos y elementos, con la finalidad de solucionar eficientemente las necesidades de nuestros clientes internos (planta extractora, operaciones logísticas, agronómico, oficina de Santa Marta).

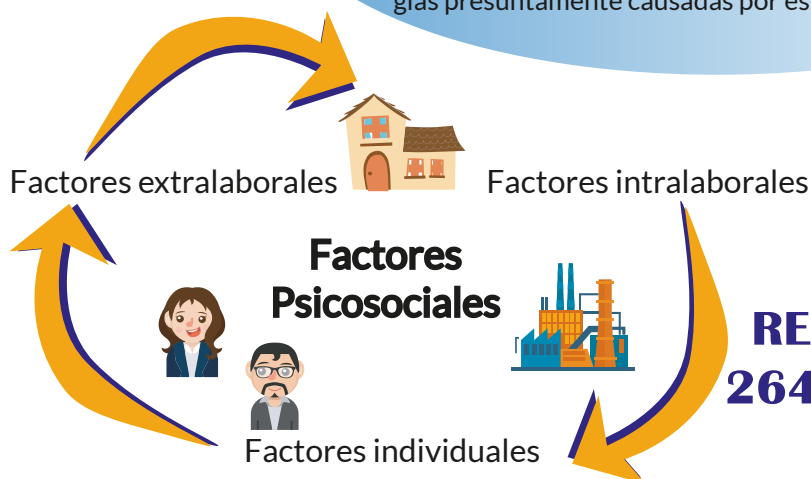
La jefatura administrativa cuenta con un equipo profesional y competitivo para cumplir y garantizar el adecuado funcionamiento de los sistemas de información, vehículos, equipos y nuestra planta física en general; los principales servicios que presta esta área son los siguientes:



- Limpieza de las oficinas y áreas transitables de la Planta Extractora en general
- Servicio de mensajería, transporte y gestión de envíos.
- Realización del inventario de almacén de repuestos, materiales y elementos.
- Gestión Documental y gestión de compras y suministros.
- Planificación de mantenimientos preventivos y correctivos en locaciones en general de la planta extractora.
- Implementación de controles de seguridad efectivos que permitan minimizar los riesgos de los activos disponibles de la planta extractora.

SST

El objeto de la presente resolución es establecer disposiciones y definir las responsabilidades de los diferentes actores sociales en cuanto a la identificación, evaluación, prevención, intervención y monitoreo permanente de la exposición a los factores de riesgo psicosocial en el trabajo, así como el estudio y determinación de origen de patologías presuntamente causadas por estrés ocupacional.



**RESOLUCIÓN  
2646 DE 2008**

**SISTEMA DE VIGILANCIA EPIDEMIOLOGICO  
PSICOSOCIAL**





# PROMOVEMOS EL CUIDADO DEL MEDIO AMBIENTE

## Ambiental



### Ventajas de sembrar árboles:

- \* Combate el cambio climático
- \* Proporciona oxígeno
- \* Refresca el medio ambiente
- \* Ahorran agua
- \* Previenen la contaminación del agua
- \* Previene la erosión del terreno

Sembrar árboles en las orillas de fuentes hídricas cumple una función importante en la conservación de la flora y la fauna.

Realizamos siembra de árboles a la orilla del caño de nuestra Extractora, con el fin de promover la reforestación, y conservación de la fauna y flora de la región.



“ Recuerda, no depositar residuos en los caudales.”

¡Seguimos reforestando las instalaciones de nuestra Compañía!

## Sostenibilidad

### Atendemos tus quejas, reclamos o sugerencias.

**2** Puedes dejar tu PQRS escrita en nuestros puntos de atención, diligenciando el formato que se encuentra junto a nuestros buzones de sugerencias, o envíanos un correo electrónico a la dirección [informacion@extractora-elroble.com](mailto:informacion@extractora-elroble.com). También puedes llamarnos a los números a los números (5) 4214701 – 318 4214701 – 318 4214700 o utiliza nuestras redes sociales:

Extractora El Roble S.A.S.

@ELROBLEextrarsa

Extractora El Roble SAS

#### PROCEDIMIENTO DE PQRS

**1** Si tienes una petición, queja, reclamo o sugerencia, te invitamos a seguir los siguientes pasos:

Acércate a alguno de nuestros puntos de atención:

- Oficina principal Santa Marta calle 23 No 4-27 of 802 edificio Centro Ejecutivo
- Planta Extractora - km 6 Casa Tuberia (Tucurínca)
- Centro de Enlace con la Comunidad - Calle 5 N° 6-18. (Tucurínca)

**4**

Nos comunicaremos contigo por medio escrito o verbal. Por eso es muy importante que nos dejes tus datos.

**3**

Extractora El Roble SAS tomara tu solicitud, la remitirá al área correspondiente y te responderá máximo en 15 días hábiles, mientras realiza las evaluaciones e investigaciones pertinentes.

**5**

Si la respuesta fue satisfactoria, extractora cerrará tu caso, de lo contrario realizará el respectivo seguimiento y reevaluara las acciones tomadas. Recuerda que también puedes poner tus PQRS de manera anónima, en este caso, deberás estar atento a las carteleras informativas para obtener tu respuesta.



8-0180-16-100-00

**¡Estamos certificados!**

*Agradecemos a cada uno de los colaboradores y plantaciones por su esfuerzo y apoyo.*

**¡Estaremos gustosos de atenderte!**